

# DAS INTERNET

Unendliche Weiten

# What we do

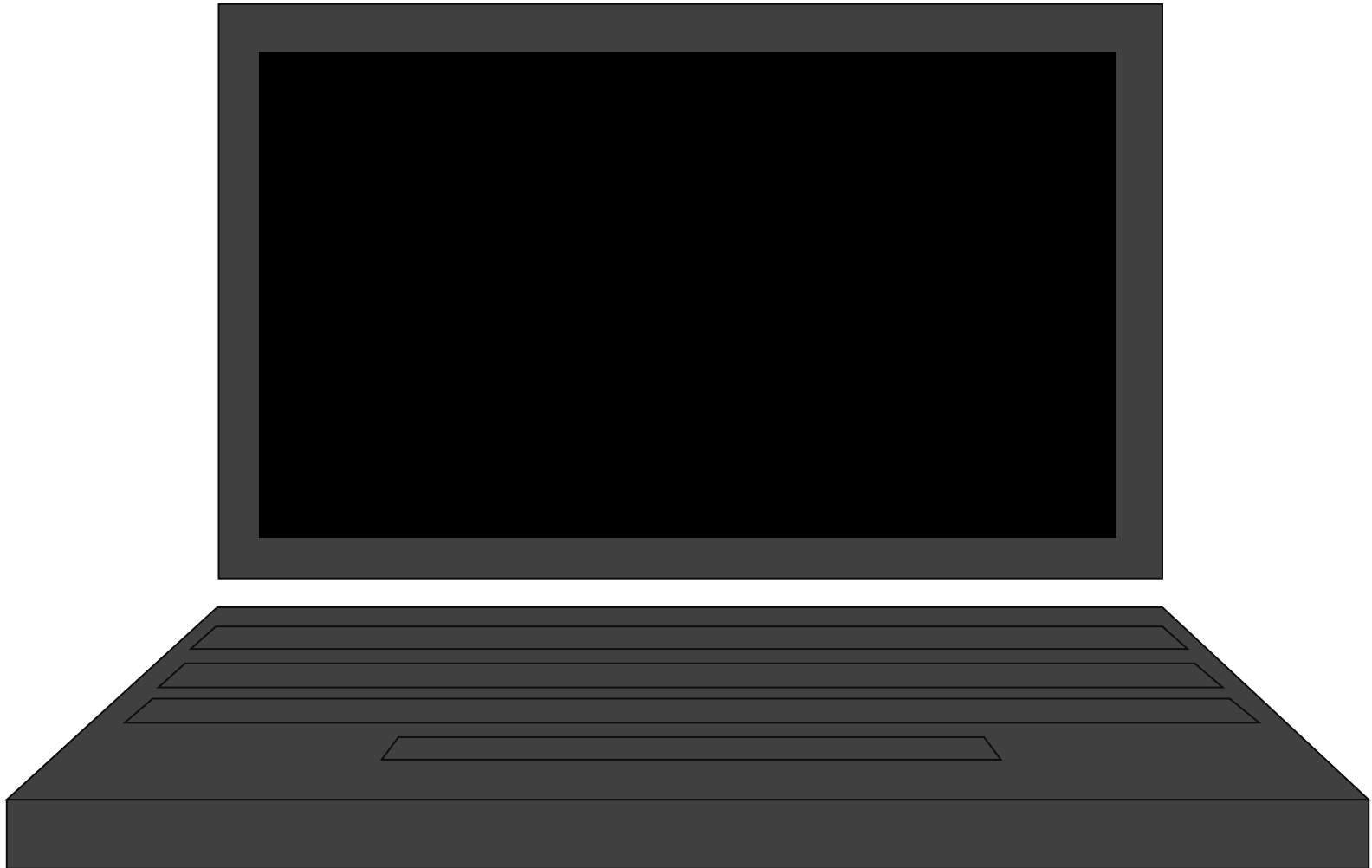
---

2 Lektionen

- Erster Teil: Was ist das Internet
- Zweiter Teil: Wie funktioniert das Internet

# INTER NET

---



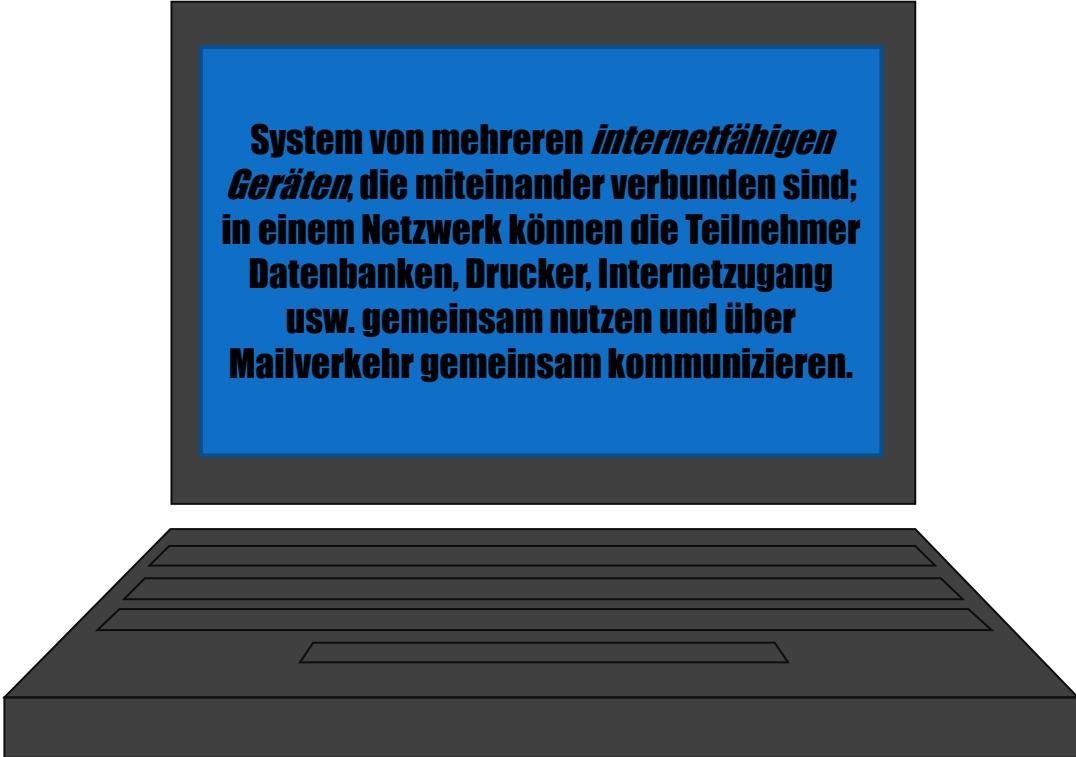
# Zweiter Teil

---

- Wie Funktioniert das Internet

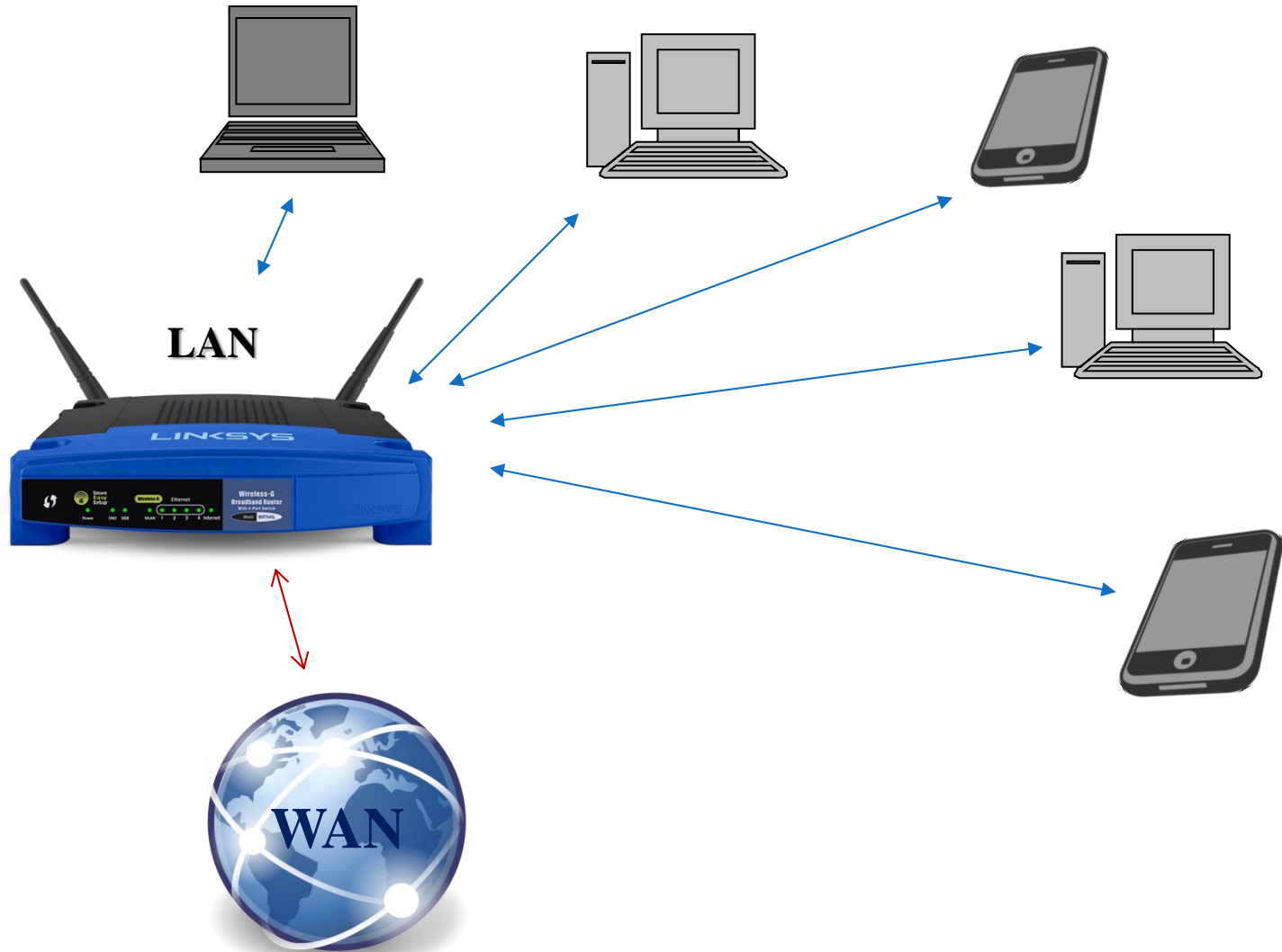
# Netzwerke

## Netz was ?

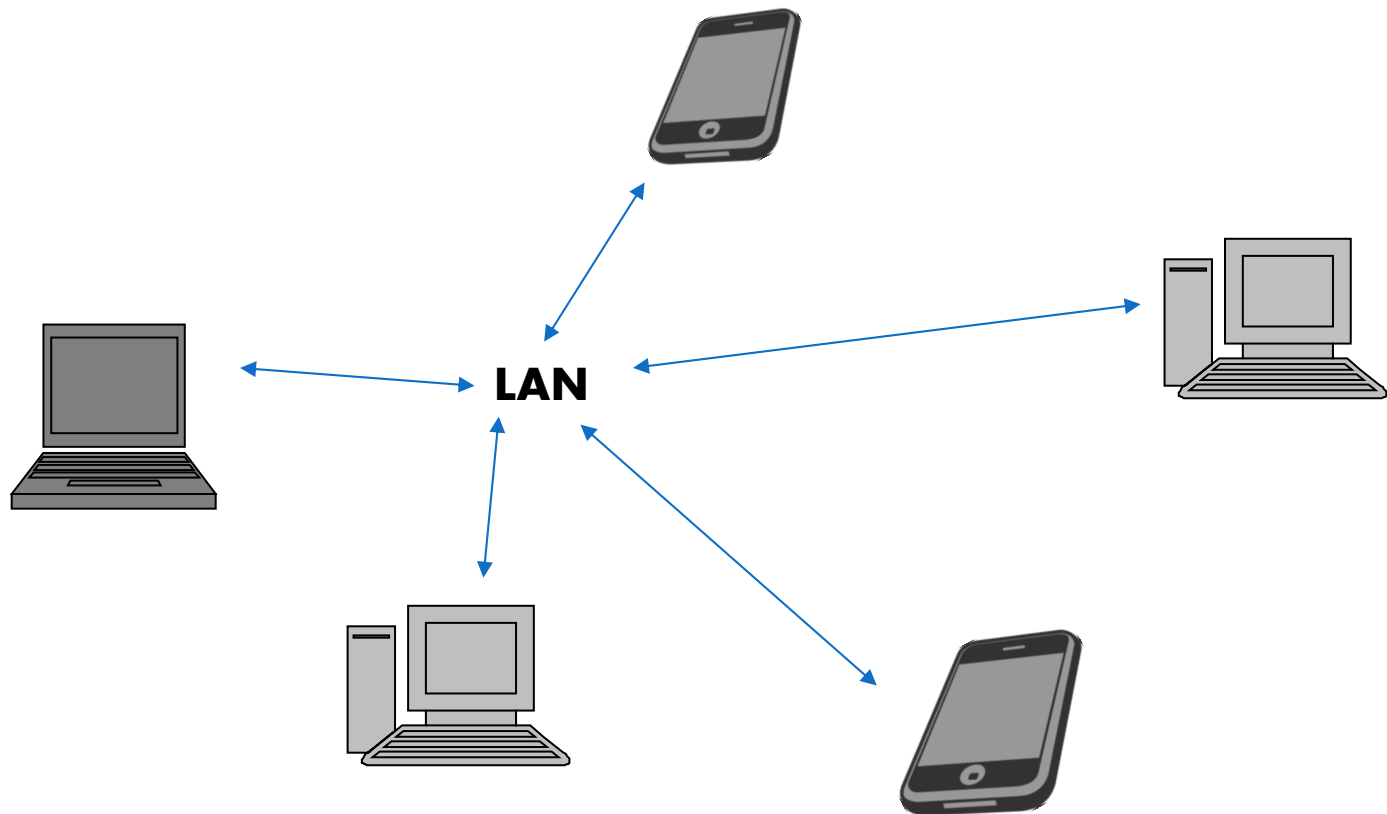


**System von mehreren *internetfähigen* Geräten, die miteinander verbunden sind; in einem Netzwerk können die Teilnehmer Datenbanken, Drucker, Internetzugang usw. gemeinsam nutzen und über Mailverkehr gemeinsam kommunizieren.**

# LAN (WLAN/LAN-KABEL) LOCAL AREA NETWORK

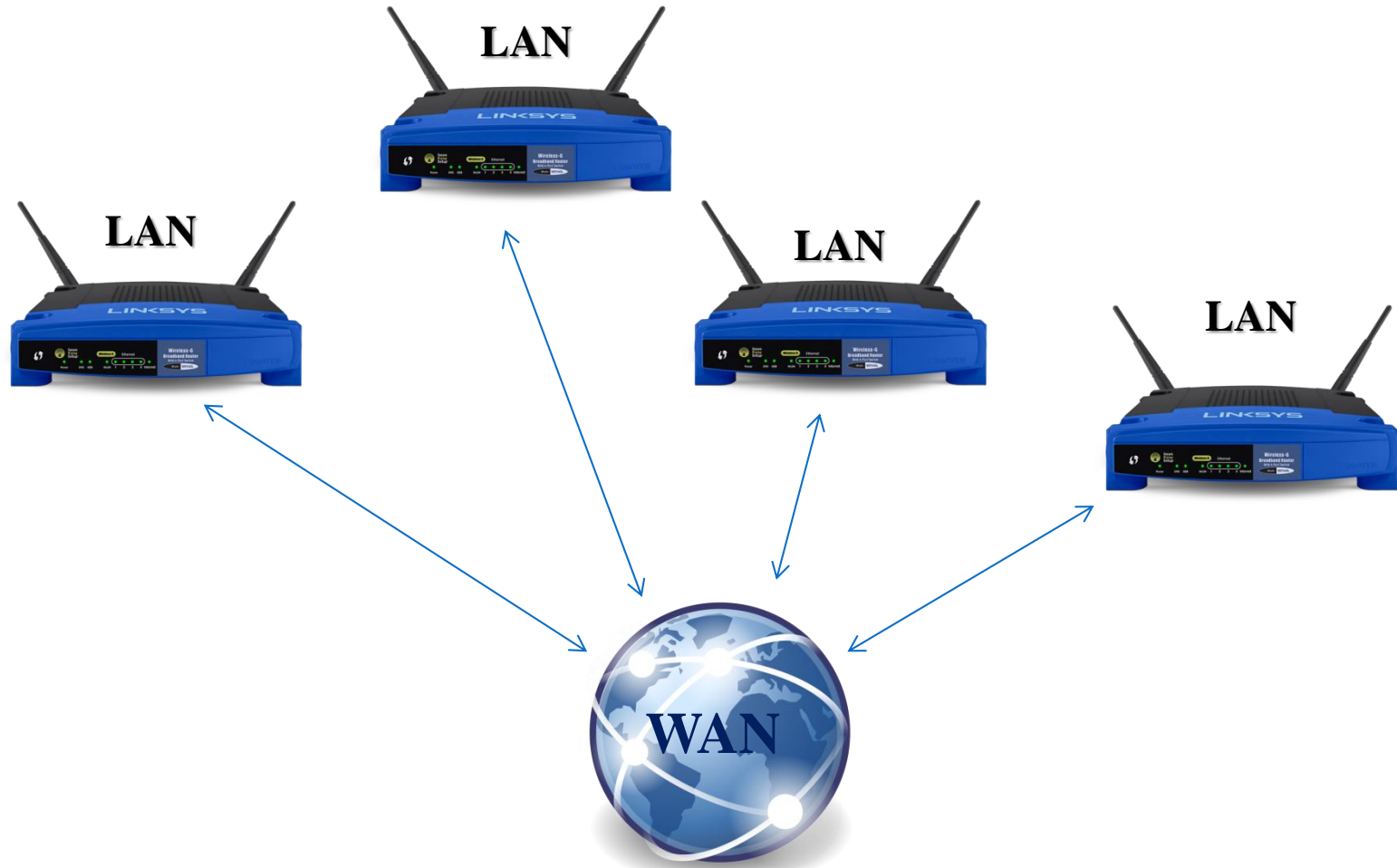


# LAN (WLAN/LAN-KABEL) LOCAL AREA NETWORK



EIN LAN KANN AUCH OHNE  
DIRKETEN INTERNET ZUGANG  
EXISTIEREN.

# WAN WIDE AREA NETWORK





# GAN GLOBAL AREA NETWORK



# IP ADRESSEN UND DOMAINS

Die IP-Adresse wird verwendet, um Daten von ihrem Absender zum vorgesehenen Empfänger transportieren zu können.

**Subnetzmaske 255.255.255.0**

**IP-Adresse 192.168.178.125**

Netzwerkanteil

Hostanteil

**Subnetzmaske:** Die ersten 3 Zahlenblöcke

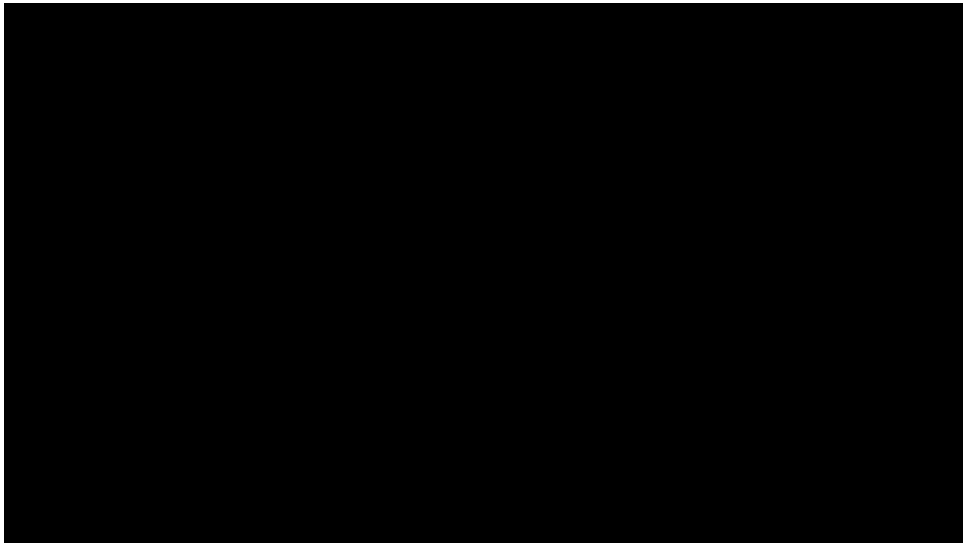
**Netzwerkennung:** 192.168.178.0

**Netzwerk-ID:** 192.168.178.

**Host-ID:** 125

**Zum Netzwerk gehören:** 192.168.178.1 – 192.168.178.254

# TRAFFIC



# ARBEIT

---

Wir erstellen ein eigenes LAN Netzwerk

Aufgaben:

- Mehrere Computer über ein LAN Kabel verbinden

Ziel:

- Spiel zusammen spielen können